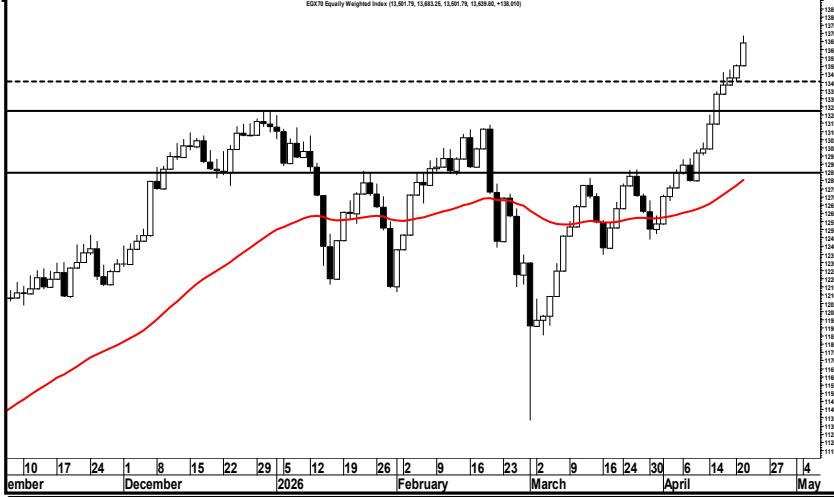


22/04/2026

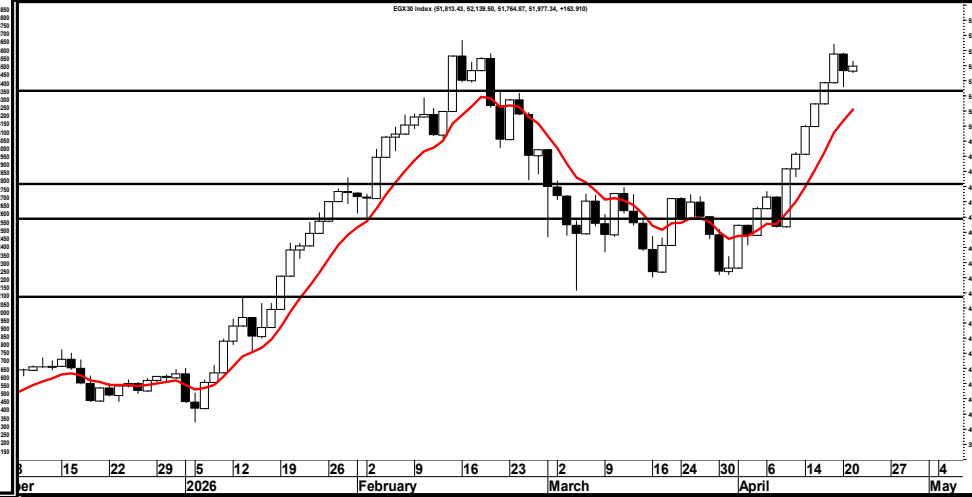


# التقرير الفني اليومي



## EGX 70 "13639.80"

أغلق المؤشر على ارتفاع بنسبة 1.02 % حيث استكملت القوى الشرائية سيطرتها على أداء المؤشر واستطاع الثبات اعلى مستوى 13500 ، ونرى ان يستهدف المؤشر مستوى 13750 ثم 14000 ، مع الاهتمام بمستوى 13400 كمستوى وقف الخسارة ولذا ننصح استغلال الصعود الحالي كمتاجرة سريعة والاهتمام بمستوى وقف الخسارة للاسهام المرشحة ..



## EGX 30 " 51977.34"

أغلق المؤشر على ارتفاع بنسبة 0.32 % حيث ظهرت قوى شرائية استوقف الضغط البيعي ولكن لا بد من تخطي حاجز 52800 حتى نتأكد من انتهاء التصحيح والثبات أعلاه ، مع الاهتمام بمستوى 49900 كمستوى وقف الخسارة ولذا ننصح استغلال الصعود الحالي كمتاجرة سريعة والاهتمام بمستوى وقف الخسارة للاسهام المرشحة .

12800

13100-13220

13400

دعم

48200

49900

51300

دعم

14500

14000

13750

مقاومة

55500

54000

52800

مقاومة

مدير ادارة البحوث : محمد محمود معاطي [mmaaty@eac-finance.com](mailto:mmaaty@eac-finance.com) MBA,CFTe,CETA

هذا التقرير مبني على أسس التحليل الفني و هو معد لتقديم نصيحة إستشارية غير ملزمة للمستثمرين الذين يقومون بأخذ قراراتهم الإستثمارية بأنفسهم و يتحملون المسؤولية القانونية و المادية المترتبة عليها دون أدنى مسؤولية على الشركة المصرية العربية - "تمار" . ولا يعتبر هذا التقرير عرضاً أو توصية للشراء أو البيع أو الإكتتاب في أي من الأوراق المالية. و إذ تبذل الشركة المصرية العربية - "تمار" الجهد في أن تكون المعلومات والبيانات الموجودة بالتقرير صحيحة و كاملة إلا أنها تخلي مسؤوليتها عن أي خطأ أو سهو. كما نؤكد أن هذا التقرير يستخدم بيانات من مصادر متعارف على مصداقيتها بالإضافة إلى تضمينه بعض التقديرات المهنية. هذا التقرير خدمه خاصه لعملائنا